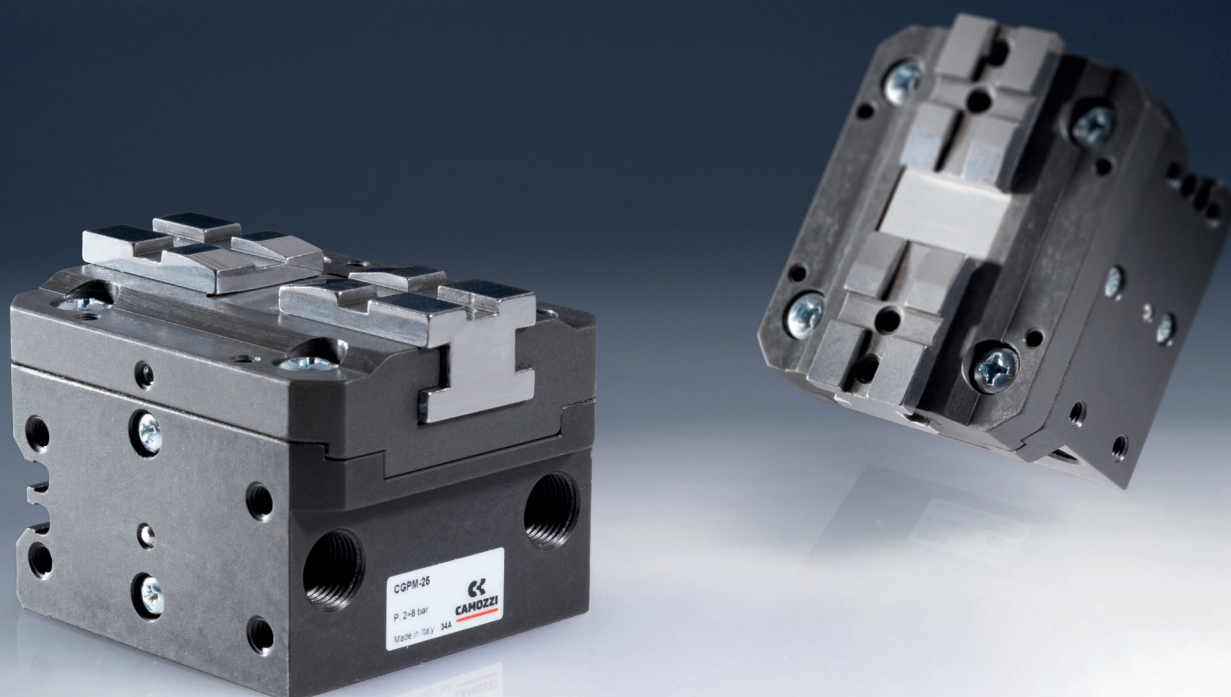


PINCES PARALLÈLES AVEC GUIDE-H SÉRIE CGPM



Précise, légère et résistante

Nos pinces parallèles auto-centrantes avec un guide en forme de H sont disponibles en 5 tailles avec une course standard ou longue. Grâce aux matériaux et au revêtement de surface utilisés, le préhenseur offre une protection contre la pénétration d'impuretés ainsi qu'une fiabilité accrue et des performances élevées dans le temps pour les applications les plus courantes dans les secteurs de l'industrie et de l'assemblage.

Sa taille compacte, sa haute répétabilité et ses vitesses d'ouverture et de fermeture rapides rendent ces pinces pneumatiques particulièrement adaptées aux applications telles que Pick & Place, l'insertion de petits objets et le maintien de la machine sur des processus automatisés avec des cycles de production élevés ou longs.

BÉNÉFICES

- Conception robuste, compacte et légère
- Haute fiabilité
- Sans Cuivre, Silicone et PTFE
- Haute répétabilité de fermeture / ouverture
- Protégé contre la pénétration des impuretés (IP40)

SECTEURS



Assemblage

Caractéristiques générales

Type of construction	Pince parallèle auto-centrante avec guide-H
Fonctionnement	Simple effet (NO, NC), double effet
Alésages	12, 16, 25, 35, 45
Force transmission	Levier
Raccordements en air	M3 (12), M5 (16), G 1/8 (25, 35, 45)
Pression de travail	2 ÷ 8 bar (double effet), 4 ÷ 8 bar (simple effet), 3 ÷ 8 bar (12)
Température de travail	5°C ÷ 60°C (standard)
Température de stockage	5°C ÷ 90°C
Fréquence d'utilisation maximale	4 Hz (12, 16, 25); 3 Hz (35, 45)
Répétabilité	0.02 mm
Interchangeabilité	0.1 mm
Fluide	Air filtré en classe [7:4:4] selon la norme ISO 8573-1. En cas d'utilisation d'air lubrifié, nous recommandons l'huile ISOVG32 et de ne jamais interrompre la lubrification.
Lubrification	Après 10 millions de cycles, graisser les zones de glissement avec de la graisse Molykote DX
Classe de protection	IP 40 IP 20
Compatibilité	Directive ROHS
Certifications	ATEX (II 2GD c IIC 120°C(T4)-20°C≤Ta≤80)
Matériaux	Sans PTFE, Silicone et Cuivre

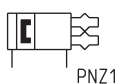
N.B. Mettre le système pneumatique sous pression progressivement afin d'éviter les mouvements incontrôlés.

Codification

CGPM	-	12	-	L	-	NC	-	EX
CGPM	SÉRIE							
12	ALÉSAGES: 12 16 25 35 45							
L	COURSE: = standard L = longue course							
NC	FONCTIONNEMENT: = double effet NO = simple effet, normalement ouvert NC = simple effet, normalement fermé				SYMBOLES PNEUMATIQUES PNZ1 PNZ3 PNZ2			
EX	Ajouter EX pour commander la version certifiée ATEX							

Symboles Pneumatiques

Les symboles pneumatiques représentés dans le tableau de codification sont représentés ci dessous.



Contacts

Camozzi Automation
5, rue Louis Gattefosse
Parc de la Bandonnière
69800 Saint-Priest
France
Tel. 0 478 213 408